



ASP DV – Data Viewer

Určenie aplikácie

ASP DV je jednoduchý, intuitívne ovládateľný OLAP nástroj slúžiaci pre vytváranie a prácu s prehľadmi nad rôznymi dátovými zdrojmi, ktorými môžu byť databáza ORACLE, MS SQL, alebo Access.

Skladá sa z dvoch samostatných aplikácií. Aplikácia Administrátor slúži na vytváranie dátových prehľadov a aplikácia Viewer na ich spúšťanie a prácu s nimi. Aplikácia Viewer môže byť integrovaná do všetkých produktov spoločnosti Asphere, a.s.

ASP DV umožňuje:

- Vytváranie dátových prehľadov
- Prácu s dátovými prehľadmi, generovanie grafov, vytváranie tlačových zostáv a export údajov v rôznych formátoch

Základné vlastnosti PM

Vytváranie dátových prehľadov – Aplikácia Administrator

Dátové prehľady sú vytvárané a tiež modifikované prostredníctvom jednoduchého wizaru, ktorý umožňuje:

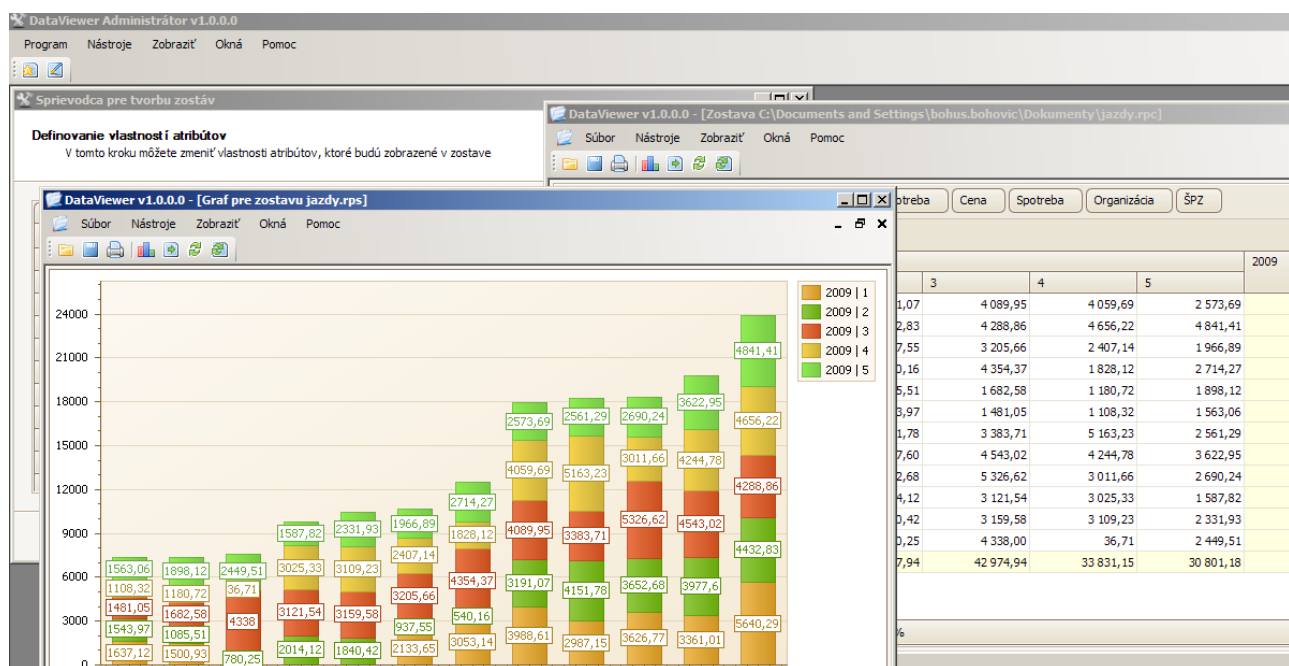
- Voľbu dátového zdroja, ktorým môže byť databáza Oracle, MS SQL, alebo Access
- Výber objektu dátového zdroja, ktorým môže byť tabuľka, alebo pohľad
- Voľbu atribútov, ktoré budú v dátovom pohľade použité, vrátane nastavenia ich promptu, spôsobu umiestnenia (stĺpec, riadok, filter, údaje) a typu a spôsobu sumarizácie (počet, suma, minimum, maximum, priemer, odhadnutá smerodajná odchýlka, vypočítaná smerodajná odchýlka, odhadnutý rozptyl, vypočítaný rozptyl)
- Rozvrh dátového prehľadu - vytvorenie riadkov, stĺpcov, údajových polí, ich zoradení, hierarchií a filtrov nad nimi
- Uloženie navrhnutého dátového prehľadu do tzv. master súboru, ktorý je nasledovne otváraný v aplikácii Viewer

Práca s dátovými prehľadmi – Aplikácia Viewer

Aplikácia je určená pre prácu s dátovými prehľadmi. Umožňuje:

- Otvorenie súboru dátového prehľadu

- Prácu s dátovým prehľadom vrátane:
 - Zmeny umiestnenia premenných (riadky, stĺpce, údaje)
 - Vytvárania hierarchií a práce s nimi (Drill up / Drill down)
 - Sofistikovaného filtrovania
 - Zoraďovania
- Uloženie zmeneného dátového prehľadu do súboru s možnosťou Save as
- Obnovenie zmeneného dátového pohľadu do pôvodného stavu (ako bol načítaný zo súboru)
- Znovu načítanie (refresh) dát
- Vytváranie tlačových zostáv umožňujúcich:
 - Formátovanie hlavičky a päty dokumentu, vrátane názvu dokumentu a číslovania strán
 - Formátovanie farby pozadia, vrátane umiestnenia vodotlače
 - Export zostavy vo formáte XLS, RTF, TXT, PDF, HTML, JPEG, BMP, EMF, WMF, GIFF, PNG, TIFF
 - Poslanie zostavy mailom ako prílohy
- Export údajov vo formáte XLS, RTF, TXT, PDF, HTML, JPEG
- Prácu s grafmi vrátane
 - Vytvárania a formátovania grafov
 - Tlač grafov
 - Exportu grafov vo zvolenom grafickom formáte



Užívateľské prostredie a použité technológie

ASP DV je založená na architektúre klient-server. Klientská časť aplikácie vyžaduje prostredie MS Windows s podporou .NET Framework a priamu konektivitu na databázu.

Asphere, a.s.

Zámocká 30
811 01 Bratislava

www.asphere.sk
aspheremail@asphere.sk